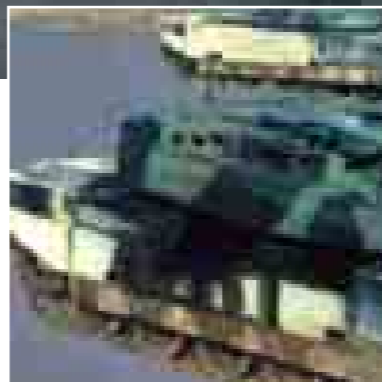
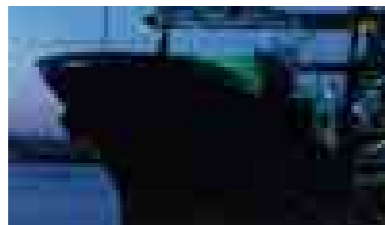


Conglomerante auto-penetrante para reforzar el aglomerado asfáltico.

Percocem®



Conglomerante que refuerza el aglomerado asfáltico para realizar suelos con muy altas prestaciones.

Presentación

- Palets de 1.500 Kg. (60 sacos de 25 Kg.)
- A granel

Aplicaciones

- Plataformas industriales.
- Almacenes y depósitos.
- Vías de circulación de vehículos de mantenimiento.
- Zonas portuarias.
- Vías de autobús y tranvía no sometidas a agresiones químicas fuertes.
- Pistas de ensayo para vehículos militares.

Prestaciones

- Listo para su empleo (Percocem® + agua).
- Fabricación simple y rápida de la lechada.
- Auto-introducción de la lechada: introducción de la lechada sin vibración mecánica sobre el aglomerado asfáltico que tenga más de 20% de huecos.
- Una gama completa adaptada a las diferentes necesidades:
 - altas prestaciones mecánicas.
 - estética.
- Clasificado al fuego (documento idoneidad de CSTB).
- Una mínima gestión de desechos.

Características

Es un producto que permite realizar suelos con muy altas prestaciones. En polvo, a base de cemento, que se utiliza como lechada lista para su uso en el relleno de aglomerados abiertos.

Esta lechada, homogénea y muy fluida, presenta una gran estabilidad. No sufre ninguna segregación, una vez filtrado sobre el conjunto del aglomerado y, después del fraguado de la lechada, Percocem® permite obtener un conjunto monolítico de muy altas resistencias mecánicas y térmicas.

Consejos de utilización

Plazo aconsejado de nueva puesta en servicio*

- Circulación de peatones: después de 24 horas
- Circulación ligera (VL) y almacén: después de 3 días
- Circulación pesada: después de 7 días

* Para una temperatura de 20° C

Consumo medio

2,5 Kg de Percocem®/m²/cm de espesor
ó 10 Kg de Percocem®/m² para 4 cm de espesor
es decir 2 litros de lechada/m²/cm de espesor

Fluidez

En el cono de Marsh (ø: 10 mm.): < 16 segundos

Resistencia a la compresión*

- > 15 MPa: 24 horas
- > 45 MPa: 7 días
- > 65 MPa: 28 días

* Resistencia a compresión obtenida sobre probetas 4x4x16 cm conservadas en agua a 20° C

Gama

- Percocem® de altas prestaciones mecánicas.
- Percocem® coloreado: gris, piedra, naranja, verde, ladrillo, blanco.

► Disponible en: Arrigorriaga, Añorga y Málaga.